



แกรนด์ทราเวล

65 LARDPROW SOI.65 WANGTONGLANG BANGKOK
10310

ใบอนุญาตประกอบธุรกิจนำเที่ยวเลขที่ 11/08616

☎ 025393681

✉ grandtravelthailand@hotmail.com

🌐 <http://www.grandtravelthailand.com>

BEST JAPAN

รหัส : BT-KIX08_XJ

6 วัน | 4 คืน

เที่ยวแบบไร้กังวล
การบินไทย
ไกด์นำเที่ยว
สื่อสารญี่ปุ่นได้

มหัศจรรย์ Osaka & Tokyo

ชิราคาวาโกะ • ซินโฮทากะ • คามิโคจิ • โตเกียว

นั่งกระเช้าคอนโดร่า 2 ชั้น 1 เดียวในญี่ปุ่น

"กระเช้าชินโฮทากะ"

เต็มอิ่มธรรมชาติกับความงามอุทยานคามิโคจิ

40,999.- ราคา
เพียง

🏠 เดินทาง : พฤษภาคม 2568



ศาลเจ้าฟูชิมิอินาริ



ตลาดปลาสด



ย่านโอไดบะ



พิเศษ!! ที่พัก
Onsen 1 คืน



น้ำหนักกระเป๋า
20 Kg.



พักโรงแรมดี
3 ดาว



อาหาร
9 มื้อ



เมมเบอร์พิเศษ!!
บุฟเฟ่ต์ญี่ปุ่น



เยือนมรดกโลก "ชิราคาวาโกะ" ชมปราสาทฮิกาคา "ปราสาทมัตสึโมโตะ" ช้อปปิ้งเต็มอิ่มย่านชินจูกุ

มหัศจรรย์...OSAKA - TOKYO ชิราคาวาโกะ-ซินโฮทากะ-คามิโคจิ-โตเกียว

-คืนที่

BEST JAPAN

รหัส : BT-KIX08_XJ

6 วัน | 4 คืน

มัทซึชิม่า Osaka & Tokyo

ชิราคาวาโกะ • ซินโฮทากะ • คามิโคจิ • โตเกียว

- ✓ เยือนมรดกโลก "ชิราคาวาโกะ"
- ✓ ได้สัมผัสธรรมชาติกับความงามอุทยานคามิโคจิ
- ✓ ชมปราสาทอิคาต้า "ปราสาทมัตสึโมโตะ"



ศาลเจ้าฟูชิมิ อินาริ



ตลาดปลาสึกิจิ

เดินทางโดยสายการบินแอร์เอเชียเอ็กซ์



อาหาร : 9 มื้อ



โรงแรม : 3 คาว



FLIGHT : XJ612
DMK 01:00 → KIX 08:50



FLIGHT : XJ607
KIX 21:15 → DMK 02:40

วันที่	รายการทัวร์	อาหาร			โรงแรม
		เช้า	กลางวัน	เย็น	
1	• สนามบินดอนเมือง กรุงเทพฯ				
2	• ทำอาหารคานคั่นไซ ประเทศญี่ปุ่น • เมืองเกียวโต • ศาลเจ้าฟูชิมิ อินาริ • อีออน มอลล์		✓		NAGOYA AREA HOTEL หรือเทียบเท่า 3 คาว
3	• หมู่บ้านชิราคาวาโกะ • เมืองทาคายาม่า • กระเช้าชินโฮทากะ • เมืองมัตสึโมโตะ • มัตสึโมโตะสเตชัน	✓	✓		MATSUMOTO HOTEL AREA หรือเทียบเท่า 3 คาว
4	• อุทยานคามิโคจิ • ปราสาทมัตสึโมโตะ • ทะเลสาบสุวะ • บุปผาพีชชาบูยักซ์	✓	✓		FUJI AREA HOTEL หรือเทียบเท่า 3 คาว
5	• เทศกาลฟูจิ ซิบะซากุระ • พิธีซงชาญี่ปุ่น • ซ้อปิงโอบะ	✓	✓		NARITA HOTEL AREA หรือเทียบเท่า 3 คาว
6	• ตลาดปลาสึกิจิ • วัดอาซากุสะ • ถนนนากามิเสะ • ซ้อปชินจูกุ • สนามบินนาริตะ ประเทศญี่ปุ่น • สนามบินดอนเมือง กรุงเทพฯ	✓			

รายการทัวร์อาจมีสลับปรับเปลี่ยนตามความเหมาะสม โดยดูสถานการณ์หน้างานเป็นหลัก แต่จะเที่ยวครบทุกรายการ

อัตราค่าบริการและเงื่อนไขรายการท่องเที่ยว

วันเดินทาง	จำนวน	ราคาผู้ใหญ่ พักห้องละ 2-3 ท่าน	ราคาเด็กอายุต่ำกว่า 6 ปี ไม่มีเตียง	พักเดี่ยว
07 - 12 พฤษภาคม 2568	30+1	40,999	38,999	7,900
14 - 19 พฤษภาคม 2568	30+1	40,999	38,999	7,900
21 - 26 พฤษภาคม 2568	30+1	40,999	38,999	7,900

****ราคา INFANT (อายุไม่ถึง 2 ปี บริบูรณ์ ณ วันเดินทางกลับ) ท่านละ 10,000 บาท**

อัตรานี้รวมรายการทัวร์และตั๋วเครื่องบินแล้ว**

ราคา JOINLAND หักค่าตั๋วเครื่องบินออกท่านละ 14,000 บาท

อัตราค่าบริการนี้ไม่รวม ค่าทิปไกด์, พนักงานขับรถ รวมทั้งทริป 2,000 บาท/ท่าน

อัตราค่าบริการนี้สำหรับลูกค้าเดินทางพร้อมคณะทัวร์เท่านั้น หากลูกค้ามีความประสงค์ไม่เดินทางพร้อมคณะทัวร์หรือตามโปรแกรมทัวร์ ทางบริษัทฯ ขออนุญาตเก็บค่าใช้จ่ายเพิ่มเติมท่านละ 5,000 บาท โดยมีต้องแจ้งให้ท่านทราบล่วงหน้า

โปรแกรมการเดินทาง 6 วัน 4 คืน : เดินทางโดยสายการบินไทยแอร์เอเชียเอ็กซ์



DMK —————> KIX

เที่ยวบิน

ออก

ถึง

XJ612

01.00

08.50

NRT —————> DMK

เที่ยวบิน

ออก

ถึง

XJ607

21.15

02.40

วันแรก

กรุงเทพฯ สนามบินดอนเมือง

22.00 น. พร้อมกันที่ สนามบินดอนเมืองอาคาร 1 ชั้น 3 ประตู 6 เคาน์เตอร์ 6-7 สายการบินไทยแอร์เอเชียเอ็กซ์ Thai Air Asia X (XJ) โดยมีเจ้าหน้าที่อำนวยความสะดวกแก่ทุกท่าน



วันที่สอง

ท่าอากาศยานคันไซ ประเทศญี่ปุ่น • เมืองเกียวโต • ศาลเจ้าฟูชิมิ อินาริ • อีออน มอลล์

๓ (-/กลางวัน/-)

01.00น. ออกเดินทางสู่เมืองโอซาก้า ประเทศญี่ปุ่น โดยสายการบินไทยแอร์เอเชียเอ็กซ์ (XJ)

เที่ยวบินที่ XJ612 (ค่าทัวร์ไม่รวมค่าบริการอาหารและเครื่องดื่มบนเครื่อง)

08.50 น. เดินทางถึง ท่าอากาศยานคันไซ ประเทศญี่ปุ่น พบการต้อนรับอย่างอบอุ่นจากเจ้าหน้าที่ (เวลาท้องถิ่นที่ญี่ปุ่นเร็วกว่าประเทศไทย 2 ชั่วโมง)

กลางวัน ๓ บริการอาหารกลางวัน ณ ภัตตาคาร

นำท่านสู่

ศาลเจ้าฟูชิมิอินาริ เป็นศาลเจ้าที่มีความเก่าแก่มากกว่าพันปี สร้างขึ้นครั้งแรกในปี ค.ศ.711 บนยอดเขานาริยามะ และมีความเชื่อว่าที่แห่งนี้เป็นที่ประทับของเทพเจ้าแห่งการเพาะปลูก ภายหลังในปี ค.ศ.816 มีการย้ายศาลเจ้ามายังบริเวณปัจจุบัน และในปี ค.ศ.942 ศาลเจ้าได้รับการยกฐานะให้เป็นศาลเจ้าชินโตในอันดับสูงสุด

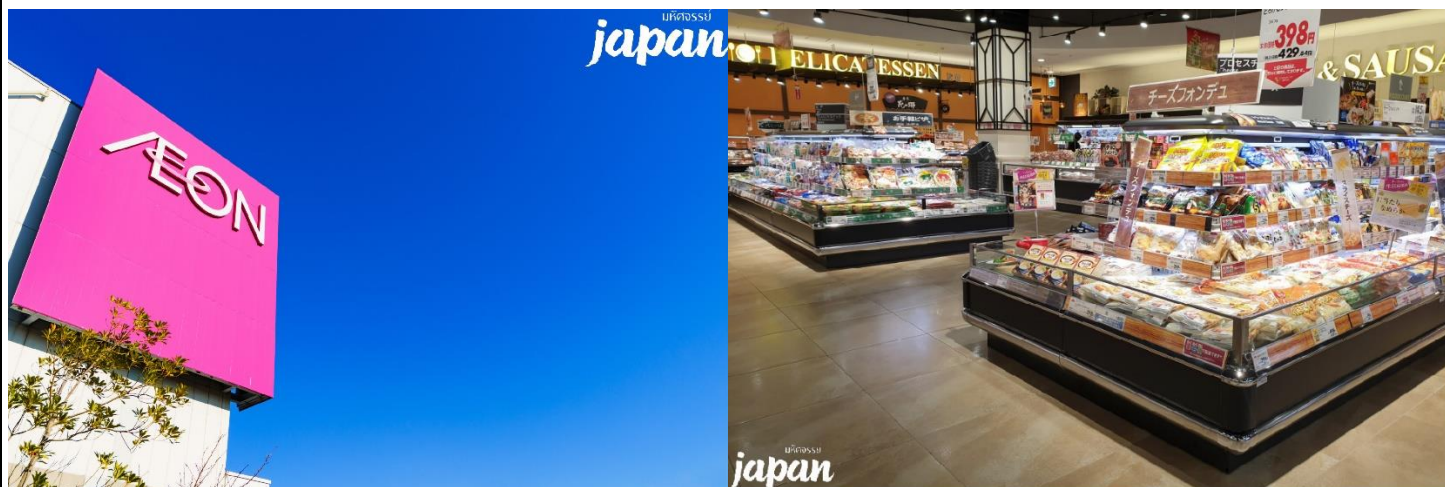


สำหรับเสาโทริอิที่เรียงรายคาดว่าสร้างขึ้นตั้งแต่ ช่วงปี 1603-1868 จากหลักฐานทางประวัติศาสตร์ บันทึกลงไว้ว่า ตัวศาลเจ้าผ่านวิฤติหลายครั้ง ทั้งสงคราม และการโจมตี แต่ภายหลังมีการบูรณะให้สวยงาม ด้วยประวัติศาสตร์ที่ยาวนานและสถาปัตยกรรมที่งดงาม ทำให้ศาลเจ้าหลักถูกกำหนดเป็นสมบัติของชาติ เป็นทรัพย์สินทางวัฒนธรรมที่สำคัญและเป็นสถานที่ท่องเที่ยวที่มีชื่อเสียงระดับโลก



นำท่าน

อิสระช้อปปิ้ง ณ **อ็อน มอลล์** ห้างสรรพสินค้าชั้นนำของญี่ปุ่น ที่มีสินค้ามากมายหลายชนิดในราคาขอมเยาให้ท่านเลือกซื้อได้อย่างเพลิดเพลินไม่ว่าจะเป็นอาหาร เครื่องดื่ม เสื้อผ้า เครื่องประดับ เครื่องสำอางและยา ซึ่งห้างอ็อน มอลล์ นี้ เป็นห้างสรรพสินค้าที่อยู่ในวิถีชีวิตของคนญี่ปุ่น เพราะสามารถหาซื้อสินค้าได้ทุกชนิดในแห่งเดียวได้เลย และทุกๆช่วงเทศกาลทางห้างก็มีการจัดโปรโมชั่นประจำฤดูกาลอีกด้วย อีกทั้งยังสามารถนำสินค้าไปทำเรื่องยกเว้นภาษี โดยนำสินค้าที่ซื้อไปที่เคาน์เตอร์ TAX REFUND พร้อมกับแสดงใบเสร็จและพาสปอร์ตก็สามารถทำเรื่องยกเว้นภาษีได้เรียบร้อย



คำ **๑๑ อิสระอาหารค่าตามอัยาศัย**

ที่พัก **NAGOYA HOTEL AREA ระดับ 3 ดาว หรือเทียบเท่ามาตรฐานของประเทศญี่ปุ่น**
 (โรงแรมที่ระบุในรายการทัวร์เป็นเพียงโรงแรมที่นำเสนอเบื้องต้นเท่านั้น ซึ่งอาจมีการเปลี่ยนแปลง
 แต่โรงแรมที่เข้าพักจะเป็นโรงแรมระดับเทียบเท่ากัน)

วันที่สาม หมู่บ้านชิราคาวาโกะ • เมืองทาคายาม่า • กระเช้าชินโฮทากะ • เมืองมัตสึโมโต้ • มัตสึโม
 โต้สเตรชั่น
๑๑ (เช้า/กลางวัน/-)

เช้า **๑๑ บริการอาหารเช้า ณ ห้องอาหารของโรงแรม**

นำท่านชม **หมู่บ้านมรดกโลกชิราคาวาโกะ** ตั้งอยู่บนภูเขาในเขตจังหวัดกิฟุและโทยาม่า ประกอบไปด้วย
 บ้านเรือนที่มีอายุเก่าแก่กว่า 200 – 300 ปี กระจายไปในแนวเหนือ - ใต้ ตามที่ราบแคบๆ ที่ชันนานไป
 กับแม่น้ำโชกาวะ สิ่งที่ตั้งดูตลกทึ่งคือ หมู่บ้านโอกิมาจิ ซึ่งเป็นหมู่บ้านหลักและมีขนาดใหญ่
 ที่สุดในชิราคาวาโกะ นอกจากนี้ยังได้รับการขึ้นทะเบียนให้เป็นหมู่บ้านมรดกโลกอีกด้วย ไฮไลท์
 หมู่บ้านแห่งนี้คือการเดินชมบ้านแบบกัสโซสิคิรี ซึ่งเป็นบ้านชาวนาโบราณอายุมากกว่า 250 ปี บ้าน
 แบบกัสโซสิคิรี มีลักษณะพิเศษ คือเป็นบ้านแบบญี่ปุ่นดั้งเดิม ซึ่งคำว่า กัสโซ แปลว่า พนมมือ ตาม
 รูปแบบของบ้านที่หลังคาชันถึง 60 องศา ลักษณะคล้ายสองมือที่พนมมือเข้าหากัน เพื่อป้องกันและ
 รองรับหิมะทับถมในฤดูหนาวนั่นเอง โครงสร้างของบ้านก่อสร้างขึ้นโดยไม่ใช้ตะปู วัสดุก่อสร้างล้วน
 มาจากธรรมชาติ และบางบ้านเปิดเป็นร้านค้า ร้านขนมไว้บริการนักท่องเที่ยวอีกด้วย



กลางวัน **๑๗ บริการอาหารกลางวัน ณ ภัตตาคาร**

จากนั้น เดินทางสู่ **เมืองทาคายาม่า** เป็นสถานที่ประวัติศาสตร์ในเขตเทือกเขาฮิดะ ซึ่งยังหลงเหลือบรรยากาศของญี่ปุ่นในสมัยเก่า มีบ้านเรือนและร้านค้าตั้งแต่ในอดีตซึ่งยังได้รับการอนุรักษ์ไว้เป็นอย่างดี เมื่อเดินทางเข้ามายังเมืองแห่งนี้ยังคงเห็นว่าการสวมชุดยูคาตะหรือนั่งรถลากชมเมืองเป็นกิจกรรมที่ยังคงอยู่มาอย่างยาวนาน

เดินทางสู่ **กระเช้าชินโฮตากะ** เป็นกระเช้ากอนโดร่า 2 ชั้น 1 เดียวในญี่ปุ่น ที่ทอดยาวไปจนถึงจุดชมวิวด้วยระยะทาง 3 กิโลเมตร มีจุดชมวิวความสูงจากระดับน้ำทะเลประมาณ 2,156 เมตร ให้ทุกท่านได้สัมผัสกับธรรมชาติอันแสนบริสุทธิ์ของญี่ปุ่นอย่างเต็มอิ่ม เพราะวิวทิวทัศน์ที่นี่จะแปรผันไปตามฤดูกาล จะได้พบกับวิวพานอรามา เพลิดเพลินพร้อมกับความงดงามของเทือกเขาเจแปนแอลป์สลับกับใบไม้เปลี่ยนสีในช่วงฤดูใบไม้ร่วงอีกด้วย



เดินทางสู่ **เมืองมัตสึโมโตะ** ตั้งอยู่ในลุ่มน้ำมัตสึโมโตะทางตอนกลางของจังหวัดนากาโน่ รายล้อมไปด้วยภูเขา และขึ้นชื่อในเรื่องของทิวทัศน์ที่สวยงาม ซึ่งเมืองมัตสึโมโตะนี้อยู่ห่างจากเมืองหลวงนากาโน่ โดยประมาณ 75 กิโลเมตรและห่างจากใจกลางโตเกียวโดยประมาณ 167 กิโลเมตร และในปี 1998 เมืองมัตสึโมโตะยังได้รับการแต่งตั้งให้เป็นเจ้าภาพจัดการแข่งขันโอลิมปิกฤดูหนาวอีกด้วย จากนั้น อิสระให้ท่านเดินเล่น ช้อปปีง ทานอาหารเย็น ณ **มัตสึโมโตะสเตชัน** ซึ่งเป็นสถานีเชื่อมต่อการเดินทางไปยังเมืองโตเกียวและอยู่ไม่ไกลจากปราสาทมัตสึโมโตะ

เย็น **๑๑ อิสระอาหารค่ำตามอัธยาศัย**

ที่พัก **MATSUMOTO HOTEL AREA** ระดับ 3 ดาว หรือเทียบเท่ามาตรฐานของประเทศญี่ปุ่น (โรงแรมที่ระบุในรายการทัวร์เป็นเพียงโรงแรมที่นำเสนอเบื้องต้นเท่านั้น ซึ่งอาจมีการเปลี่ยนแปลง แต่โรงแรมที่เข้าพักจะเป็นโรงแรมระดับเทียบเท่ากัน)

วันที่สี่

อุทยานคามิโคจิ • ปราสาทมัตสึโมโต้ • ทะเลสาบสึวะ • บุปเฟ่ต์ซาบูยักซ์

๑๒ (เช้า/กลางวัน/เย็น)

เช้า

๑๒ บริการอาหารเช้า ณ ห้องอาหารของโรงแรม

เดินทางสู่

อุทยานคามิโคจิ คืออุทยานในหุบเขาในจังหวัดนากาโนะ ตั้งอยู่บนความสูง 1,500 เมตรเหนือระดับน้ำทะเล ตำแหน่งอุทยานอยู่ระหว่างเมืองมัตสึโมโต้และทาคายามะ ทำให้เป็นสถานที่ท่องเที่ยวยอดนิยม เนื่องจากอยู่กึ่งกลางระหว่างเมืองนาโกย่าและโตเกียวอีกด้วยด้วยระยะเดินทางที่ใกล้เคียงกัน คามิโคจิมีระยะเวลาในการเปิดที่กำหนดไว้ทุกปีคือ 17 เมษายน – 15 พฤศจิกายน หากไม่มีเหตุการณ์ผิดปกติจะใช้กำหนดการนี้ในทุกๆปี



กลางวัน

๑๒ บริการอาหารกลางวัน ณ ภัตตาคาร

นำท่านชม

ภายนอก**ปราสาทมัตสึโมโต้** เป็นโบราณสถานที่มีอายุมากกว่า 400 ปี ตัวปราสาทถ้ามองจากด้านนอกจะเห็นหอคอยหลักมีจำนวน 5 ชั้น แต่เมื่อเข้าไปด้านในจะพบว่าเป็น 6 ชั้น ซึ่งเป็นกลยุทธ์ของนักออกแบบญี่ปุ่นโบราณที่ซ่อนชั้นตรงกลางปราสาทเพื่อความปลอดภัยจากการถูกโจมตีจากข้าศึกภายนอก ตัวปราสาทนี้มีความสวยงามจากสถาปัตยกรรมท้องถิ่นโบราณของญี่ปุ่น และมีเอกลักษณ์เฉพาะตัวจากสีดำของปราสาทที่ตัดกับสีของท้องฟ้าและภูเขาจนเกิดความงามแปลกตา จนได้ชื่อเรียกอีกอย่างว่า คาราสุโจ ซึ่งแปลว่าปราสาทอีกานั่นเอง นอกจากนี้ยังมีในส่วนของบริษัทสวนและคูเมืองให้เดินชมความสวยงามของบรรยากาศโดยรอบอีกด้วย (ไม่รวมค่าเข้าชมภายในปราสาทท่านละ 700 เยน)



เดินทางสู่

ทะเลสาบสุมิ เป็นทะเลสาบที่มีขนาดใหญ่ที่สุดในจังหวัดนากาโน่ ที่นี่เป็นต้นน้ำของแม่น้ำเทนยุ ซึ่งไหลผ่านเมืองโอคานะไปยังพื้นที่ต่างๆที่มีทิวทัศน์สวยงามและสุดท้ายไหลลงสู่มหาสมุทรแปซิฟิก ในอดีตผิวน้ำในทะเลสาบจะแข็งเป็นน้ำแข็งในช่วงฤดูหนาว ส่วนช่วงหน้าร้อนประมาณเดือน

สิงหาคมจะมีเทศกาลดอกไม้ไฟที่เป็นเทศกาลขึ้นชื่อของที่นี่อีกด้วย อิสระให้ท่านสัมผัสบรรยากาศพร้อมถ่ายรูปความประทับใจตามอัธยาศัย



เย็น ๑๑ บริการอาหารค่ำ ณ ห้องอาหารของโรงแรม **พิเศษ!!! บุฟเฟ่ต์ชาบูยักษ์**

ที่พัก FUJI HOTEL AREA ระดับ 3 ดาว หรือเทียบเท่ามาตรฐานของประเทศญี่ปุ่น

(โรงแรมที่ระบุในรายการทัวร์เป็นเพียงโรงแรมที่นำเสนอเบื้องต้นเท่านั้น ซึ่งอาจมีการเปลี่ยนแปลง แต่โรงแรมที่เข้าพักจะเป็นโรงแรมระดับเทียบเท่ากัน)

วันที่ทำ เทศกาลฟูจิ ชิบะซากุระ • พิธีชงชาญี่ปุ่น • ซ้อปปิงโอโดบะ ๑๑ (เช้า/กลางวัน/-)

เช้า ๑๑ บริการอาหารเช้า ณ ห้องอาหารของโรงแรม

นำท่านชม **เทศกาลฟูจิ ชิบะซากุระ** หรือที่รู้จักกันในชื่อ ฟิงค์มอส เป็นดอกไม้พันธุ์เล็กที่มีขนาดประมาณ 1.5 ซม. มีทั้งสีชมพู แดง ม่วง และขาว ชิบะซากุระ เป็นพันธุ์ที่มาจากอเมริกาเหนือเรียกว่า ทวิต มีลักษณะคล้ายกับดอกซากุระแต่บานและออกดอกบนพื้นดิน จึงเป็นที่มาของชื่อ SHIBA (พื้นดิน) +

ZAKURA บริเวณจัดงานจะได้รูปทุ่งดอกพืงค์มอสมีภาพพื้นหลังเป็นภูเขาไฟฟูจิ ให้ความสวยงามเป็นอย่างมาก อิสระให้ท่านเดินเที่ยวชมตามอัธยาศัย



หมายเหตุ : กรณีที่หมดเทศกาลดอกพืงค์มอส หรือ เหตุการณ์ที่ไม่สามารถคาดการณ์ได้ ทำให้ไม่สามารถเข้าชมเทศกาลหรือดอกไม้ร่วงโรยก่อนกำหนดการ ขอสงวนสิทธิ์ในการเปลี่ยนแปลงโปรแกรม นำท่านชมหมู่บ้านน้ำใสโอชิโนะฮัคโค ตั้งอยู่ในจังหวัดยามานาชิ เป็นหมู่บ้านเล็กๆเก่าแก่ในบริเวณทะเลสาบทั้ง 5 รอบภูเขาไฟฟูจิ ภายในหมู่บ้านมีบ่อน้ำศักดิ์สิทธิ์ที่จำนวน 8 บ่อ ผุดขึ้นมาตามธรรมชาติโดยเกิดจากหิมะที่ละลายจากเนินภูเขาไฟฟูจิที่อยู่ใกล้ ๆ ซึ่งกรองจากภูเขาผ่านชั้นลาวาที่มีรูพรุนมานานกว่า 80 ปี ส่งผลทำให้น้ำนั้นใสกว่าน้ำปกติจนสามารถมองเห็นก้นบ่อได้

นำท่านสู่

พิธีชงชาญี่ปุ่น เป็นศูนย์การเรียนรู้วิธีการชงชาญี่ปุ่นแบบดั้งเดิม ซึ่งการดื่มชาเป็นธรรมเนียมดั้งเดิมของญี่ปุ่น และมีวิธีการชงที่แตกต่างกันออกไป โดยจะมีเซนเซมาสอนให้ความรู้วิธีการชง เริ่มต้นตั้งแต่การวอมอุปกรณ์ การชง จนไปถึงวิธีการดื่มที่ถูกต้อง และสถานที่แห่งนี้ยังเป็นร้านค้าปลอดภาษี เช่น วิตามินบำรุงสุขภาพ สรรพคุณหลากหลายชนิด และสินค้าชื่อดังของญี่ปุ่น โฟมล้างหน้า ถ่านหินภูเขาไฟ และ KAREN Special Set และอื่นๆอีกมากมาย ผลิตภัณฑ์เครื่องสำอาง คลีนเซอร์ ครีมบำรุงผิวหน้า โลชั่นนํ้านม และ ครีมกันแดด และมีสินค้าอื่นๆเช่น ลูกบอลซักผ้า นวัตกรรมของญี่ปุ่น แผ่นแปะแก้ปวด หรือแผ่นดูดกลิ่น สามารถเลือกซื้อเป็นของฝากได้ตามอัธยาศัย

กลางวัน**๑๑ บริการอาหารกลางวัน ณ ภัตตาคาร**

จากนั้น

เดินทางสู่ **โอไดบะ** แหล่งช้อปปิ้งและความบันเทิงของโตเกียว มีสภาพเป็นเกาะอยู่ที่อ่าวโตเกียว ใน สมันเอโดะ ค.ศ. 1603 – 1868 เกาะโอไดบะ ถูกสร้างขึ้นเพื่อเป็นป้อมปราการป้องกันการรุกรานของข้าศึก ต่อมาอีก 100 กว่าปี เกาะนี้ถูกถมเพิ่มเพื่อใช้เป็นที่อยู่อาศัย ตึก สำนักงานและท่าเรือ ค.ศ. 1990 มีโรงแรมและศูนย์การค้าเข้ามาเปิดและเริ่มมีสิ่งก่อสร้างใหม่ๆเริ่มทยอยเกิดขึ้น เช่น ตึก FUJI TV BUILDING , TELECOM CENTER เป็นต้น อิสระให้ท่านช้อปปิ้งตามอัยาศัยที่ ห้าง Diver City Tokyo Plaza เป็นห้างสรรพสินค้าที่มีแบรนด์เนมทั้งในและต่างประเทศให้เลือกซื้อมากมาย รวมไปถึงร้านอาหารต่างๆอีกด้วย บริเวณด้านหน้าแห่งนี้ ท่านจะได้พบกับหุ่นยนต์กันดั้ม ซึ่งมีขนาดเท่าของจริงด้วยความสูงโดยประมาณ 19 เมตร ตั้งเด่นเป็นสง่าให้ท่านได้ถ่ายรูปเก็บความประทับใจอีกด้วย

**เย็น****๑๒ อิสระอาหารค่ำตามอัยาศัย**

ที่พัก **NARITA HOTEL AREA** ระดับ 3 ดาว หรือเทียบเท่ามาตรฐานของประเทศญี่ปุ่น
(โรงแรมที่ระบุในรายการทัวร์เป็นเพียงโรงแรมที่นำเสนอเบื้องต้นเท่านั้น ซึ่งอาจมีการเปลี่ยนแปลง แต่โรงแรมที่เข้าพักจะเป็นโรงแรมระดับเทียบเท่ากัน)

วันที่ทัก ตลาดปลาสึกิจิ • วัดอาซากุสะ • ถนนนากามิเสะ • ซ้อปชินจูกุ • สนามบินนาริตะ ประเทศญี่ปุ่น • สนามบินดอนเมือง กรุงเทพฯ **๓ (เช้า/-/-)**

เช้า **๓ บริการอาหารเช้า ณ ห้องอาหารของโรงแรม**

จากนั้น

เดินทางสู่**ตลาดปลาสึกิจิ** เป็นตลาดปลาที่มีชื่อเสียงแห่งหนึ่งของญี่ปุ่น และเป็นที่รู้จักกันดีเนื่องจากการซื้อขายสินค้าทะเลมากกว่า 2,000 ตันต่อวัน ภายในตลาดแบ่งออกเป็น 2 ส่วนด้วยกัน คือส่วนภายนอกซึ่งเป็นร้านค้าปลีกและร้านอาหารตั้งเรียงรายตลอดทางเป็นจำนวนมากและภายในจะเป็นตลาดประมูลปลาทูน่าที่มีชื่อเสียงและเจรจาธุรกิจ ตลาดแห่งนี้จะคึกคักเป็นพิเศษตั้งแต่ช่วงเช้า เพราะมีทั้งนักธุรกิจ พ่อค้าแม่ค้า และนักท่องเที่ยวต่างชาตินิยมมาเยี่ยมชมอย่างไม่ขาดสาย นอกจากอาหารทะเลแล้วยังมีผัก ผลไม้ ประจำฤดูไว้คอยบริการทุกท่านอีกด้วย



จากนั้น

ชมวัดอาซากุสะ หรือ วัดเซ็นโซจิ ที่มีประตูและโคมแดงยักษ์เป็นเอกลักษณ์อย่างโดดเด่นบริเวณด้านหน้าทางเข้าวัด เป็นหนึ่งในวัดที่เก่าแก่และเป็นที่ยอมรับมากที่สุดวัดหนึ่งของเมืองโตเกียว สร้างเสร็จเมื่อประมาณปี ค.ศ. 645 ตามตำนานเล่าว่าเมื่อประมาณปี 628 สองพี่น้องได้ออกเรือไปตกปลา และตกปูปั้นเจ้าแม่กวนอิมได้ที่แม่น้ำสุมิตะ และแม้ว่าพวกเขาจะพยายามทิ้งปูปั้นกลับลงสู่แม่น้ำเท่าไรก็ตาม ปูปั้นเจ้าแม่กวนอิมก็จะกลับมาหาพวกเขาอยู่เสมอ จึงได้มีการสร้างวัดนี้ขึ้น

เพื่อเป็นที่ประดิษฐานของรูปปั้นเจ้าแม่กวนอิม และกลายมาเป็นวัดที่นิยมอันดับหนึ่งของเมืองโตเกียวในปัจจุบัน



นำท่านชม

ถนนนากามิเสะ ตัวถนนจะมีความยาวตลอดสาย ประมาณ 200 เมตร ประกอบไปด้วยร้านค้ามากมาย 2 ฝั่งทางเดิน มีสินค้า ขนม อาหารและของที่ระลึกหลากหลาย จำหน่ายตลอดทางเดิน ไม่ว่าจะเป็นชุดยูคาตะ, รัมแพ็บ, ขนมขบเคี้ยวหลากหลายชนิด เช่น ขนมมันจูหรือขนมที่มีแป้งคล้ายกับโมจิ แล้วมีไส้ข้างในให้เลือกกันหลากหลายแบบ โดยร้านค้าต่างๆมักจะให้ชิมก่อนที่จะซื้อได้อีกด้วย



กลางวัน

๑๐ อีสาระอาหารกลางวันตามอรัยาศัย

จากนั้น

อิสระ**ช้อปปิ้งย่านชินจูกุ** ซึ่งเต็มไปด้วยห้างสินค้าแฟชั่นและห้างสรรพสินค้าขนาดใหญ่อย่าง Isetan, Takashimaya และ Marui เรียงรายกันอยู่มากมาย บริเวณทางออกฝั่งตะวันออกของสถานีชินจูกุยังมีห้างร้านให้นักท่องเที่ยวหลากหลายกลุ่มวัยได้ช้อปปิ้งกันอย่างจุใจ ไม่ว่าจะเป็นดิสเคาท์สโตร์อย่าง Don Quijote ร้านขายเครื่องใช้ไฟฟ้าอย่าง Yamada Denki หรือจะเป็น Shinjuku Subnade ซึ่งมีร้านสินค้าหลากหลายแบรนด์ให้เลือกช้อปปิ้งกันอย่างเต็มอิ่ม



เย็น

๑ อิสระอาหารค่ำตามอัธยาศัย

ได้เวลาอันสมควรนำท่านเดินทางสู่สนามบินนาริตะ เพื่อเตรียมตัวเดินทางกลับประเทศไทย

21.40 น.

ออกเดินทางสู่สนามบินสุวรรณภูมิ โดยสายการบิน**ไทยแอร์เอเชีย เอ็กซ์ (XJ) เที่ยวบินที่ XJ 607**

(ไม่รวมค่าอาหารและเครื่องดื่มบนเครื่อง)

02.25 น.+1

เดินทางถึงกรุงเทพฯโดยสวัสดิภาพ พร้อมความประทับใจไม่รู้ลืม

หมายเหตุ:

การให้บริการของรถบัสนำเที่ยวในประเทศญี่ปุ่น ตามกฎหมายของประเทศญี่ปุ่นนั้นสามารถให้บริการได้วันละไม่เกิน 10 ชั่วโมง ไม่สามารถเพิ่มเวลาได้ จึงขอสงวนสิทธิ์ในการปรับเปลี่ยนตารางการท่องเที่ยวในรายการเดินทาง โดยมีคุณเทศก์และคนขับจะเป็นผู้บริหารเวลาตามความเหมาะสม

อัตราค่าบริการรวม



- ตัวเครื่องบินไป -กลับพร้อมกรุ๊ป
- ที่พักโรงแรมตามรายการ 4 คืน ที่พักห้องละ 2-3 ท่าน (กรณีมาไม่ครบคู่และไม่ต้องการเพิ่มเงินพักห้องเดี่ยว)
- ค่าระวางน้ำหนักกระเป๋าไม่เกิน 20 กก.ต่อ 1 ใบ(โหลดได้ท่านละ 1 ใบ)กระเป๋าถือขึ้นเครื่อง Hand Carry 7 กก.ต่อ 1 ใบ
- ค่าอาหารทุกมื้อตามรายการระบุ (สงวนสิทธิ์ในการสลับมื้อหรือเปลี่ยนแปลงเมนูอาหารตามสถานการณ์)
- น้ำดื่มบริการบนรถวันละ 1 ขวด/ท่าน
- ค่าเข้าชมสถานที่ตามรายการระบุ
- ค่ารถโค้ชรับ-ส่งสถานที่ท่องเที่ยวตามรายการระบุ
- ภาษีน้ำมันและภาษีตัวทุกชนิด (สงวนสิทธิ์เก็บเพิ่มหากสายการบินปรับขึ้นก่อนวันเดินทาง)
- ค่าธรรมเนียมวีซ่าเข้าประเทศญี่ปุ่น กรณีประกาศให้กลับมายืนร้องขอวีซ่าอีกครั้ง (เนื่องจากประเทศญี่ปุ่นได้รับประกาศยกเว้นการยื่นวีซ่าเข้าประเทศให้กับคนไทยสำหรับผู้ประสงค์พำนักระยะสั้นในประเทศญี่ปุ่นไม่เกิน 15 วัน)
- ประกันอุบัติเหตุเงิน 1,000,000 บาท (เป็นไปเงื่อนไขตามกรมธรรม์)
เงื่อนไขประกันการเดินทาง ค่าประกันอุบัติเหตุและค่ารักษาพยาบาล คู่ครองเฉพาะกรณีที่ได้รับอุบัติเหตุระหว่างการเดินทาง ไม่คุ้มครองถึงการสูญเสียทรัพย์สินส่วนตัวและไม่คุ้มครองโรคประจำตัวของผู้เดินทางและคู่ครองเฉพาะผู้เดินทางไปกลับพร้อมกรุ๊ปเท่านั้น

อัตราค่าบริการไม่รวม



- ค่าทำหนังสือเดินทางไทย และค่าธรรมเนียมสำหรับผู้ถือพาสปอร์ตต่างชาติ
- ค่าน้ำหนักกระเป๋าเดินทางในกรณีเกินกว่าสายการบินกำหนด 20 กิโลกรัมต่อท่าน
- ค่าใช้จ่ายส่วนตัว อาทิ อาหารและเครื่องดื่มที่สั่งเพิ่มพิเศษ, โทรศัพท์-โทรสาร, อินเทอร์เน็ต, มินิบาร์, ซักรีดที่ไม่ได้ระบุไว้ในรายการ
- ภาษีมูลค่าเพิ่ม 7% และภาษีหัก ณ ที่จ่าย 3%
- ค่าใช้จ่ายอันเกิดจากความล่าช้าของสายการบิน, อุบัติภัยทางธรรมชาติ, การประท้วง, การจลาจล, การนัดหยุดงาน, การถูกปฏิเสธไม่ให้ออกและเข้าเมืองจากเจ้าหน้าที่ตรวจคนเข้าเมืองและเจ้าหน้าที่กรมแรงงานทั้งที่เมืองไทยและต่างประเทศซึ่งอยู่นอกเหนือความควบคุมของบริษัทฯ
- หากหน่วยงานรัฐบาลไทย และ/หรือ ญี่ปุ่นมีการปรับเปลี่ยนข้อกำหนดเกี่ยวกับการกักตัวเพิ่มเติม และ/หรือ ขอเรียกตรวจโรคเพิ่มเติม ทางผู้เดินทางจะต้องเป็นผู้รับผิดชอบค่าใช้จ่ายส่วนเกิน
- ค่าประกันสุขภาพ COVID-19
- ค่าตรวจ ATK หรือ RT-PCR ที่ไม่มีระบุในรายการทัวร์ หากประเทศต้นทางหรือปลายทางมีกำหนดให้ตรวจ
- ค่าทิปไกด์, พนักงานขับรถ รวมทั้งทริป



กรณีที่ต้องออกตัวภายใน เช่น (ตัวเครื่องบิน, ตัวรถทัวร์, ตัวรถไฟ) กรุณาสอบถามที่เจ้าหน้าที่ทุกครั้งก่อนทำการออกตัว เนื่องจากสายการบินอาจมีการเปลี่ยนแปลงไฟล์กบิน หรือเวลาบินโดยไม่ได้แจ้งให้ทราบล่วงหน้า ทางบริษัทฯ จะไม่รับผิดชอบใด ๆ ในกรณี ถ้าท่านออกตัวภายในโดยไม่แจ้งให้ทราบและหากไฟล์กบินมีการปรับเปลี่ยนเวลาบินเพราะถือว่าท่านยอมรับในเงื่อนไขดังกล่าว

เงื่อนไขการสำรองที่นั่งและการยกเลิกทัวร์

การจองทัวร์

- กรุณาจองทัวร์ล่วงหน้า ก่อนการเดินทางอย่างน้อย 30 วัน พร้อมชำระมัดจำ 20,000 บาท ส่วนที่เหลือชำระทันทีก่อนการเดินทางไม่น้อยกว่า 21 วัน มิฉะนั้นถือว่าท่านยกเลิกการเดินทางโดยอัตโนมัติ
- กรณีทำการจองน้อยกว่า 15 วันก่อนการเดินทาง ทางบริษัทฯ ขอสงวนสิทธิ์ในการเรียกเก็บค่าทัวร์เต็มจำนวน 100 %

กรณียกเลิก : (จอยกรุ๊ป)

- ยกเลิกก่อนการเดินทาง 30 วันขึ้นไป บริษัทฯ จะคืนเงินมัดจำให้ทั้งหมด โดยหักค่าใช้จ่ายที่เกิดขึ้นจริง ยกเว้นในกรณีวันหยุดเทศกาล, วันหยุดนักขัตฤกษ์ ยกเลิกก่อนการเดินทาง 45 วัน จะคืนเงินมัดจำให้ทั้งหมด โดยหักค่าใช้จ่ายที่เกิดขึ้นจริง
- ยกเลิกการเดินทาง 15-29 วัน ก่อนการเดินทาง หักค่าทัวร์ 50% จากราคาขาย และหักค่าใช้จ่ายที่เกิดขึ้นจริงทั้งหมดไม่ว่ากรณีใด ๆ ทั้งสิ้น
- ยกเลิกการเดินทาง 0-14 วัน ก่อนการเดินทาง บริษัทฯ ขอสงวนสิทธิ์เก็บเงินค่าทัวร์ทั้งหมดไม่ว่ากรณีใด ๆ ทั้งสิ้น

กรณียกเลิก : (ตัดกรุ๊ป)

- ยกเลิกหรือเลื่อนการเดินทางต้องทำก่อนการเดินทาง 60 วัน บริษัทฯ จะคืนเงินมัดจำให้ทั้งหมด ยกเว้นในกรณีวันหยุดเทศกาล, วันหยุดนักขัตฤกษ์ ทางบริษัทฯ ขอสงวนสิทธิ์ยึดเงินมัดจำโดยไม่มีเงื่อนไขใดๆทั้งสิ้น
- ยกเลิกการเดินทางภายใน 60 วัน ทางบริษัทฯ ขอสงวนสิทธิ์ยึดเงินมัดจำโดยไม่มีเงื่อนไขใดๆทั้งสิ้น
- ยกเลิกการเดินทางหลังชำระเต็มจำนวนทางบริษัทฯ ขอสงวนสิทธิ์เก็บเงินค่าทัวร์ทั้งหมดโดยไม่มีเงื่อนไขใดๆทั้งสิ้น

กรณีเจ็บป่วย

- กรณีเจ็บป่วย จนไม่สามารถเดินทางได้ ซึ่งจะต้องมีใบรับรองแพทย์จากโรงพยาบาลรับรอง บริษัทฯ จะทำการเลื่อนการเดินทางของท่านไปยังคณะต่อไป แต่ทั้งนี้ท่านจะต้องเสียค่าใช้จ่ายที่ไม่สามารถยกเลิกหรือเลื่อนการเดินทางได้ตามความเป็นจริง
- ในกรณีเจ็บป่วยกะทันหันก่อนล่วงหน้าเพียง 7 วันทำการ ทางบริษัทฯ ขอสงวนสิทธิ์ในการคืนเงินทุกกรณี

กรณีจองทัวร์วันหยุดเทศกาล, วันหยุดนักขัตฤกษ์, วันหยุดยาวต่อเนื่อง และได้มีการแจ้งยกเลิกทัวร์ ทางบริษัทฯ ขอสงวนสิทธิ์เก็บค่าทัวร์ทั้งหมด โดยไม่มีเงื่อนไขใด ๆ ทั้งสิ้น

โรงแรมที่พัก

- สำหรับห้องพักแบบ 3 เตียง (Triple) มีบริการเฉพาะบางโรงแรมเท่านั้น กรณีเดินทางเป็นผู้ใหญ่ 3 ท่าน อาจจะต้องเป็น 1 เตียงใหญ่ กับ 1 เตียงพับเสริม หรือ อาจมีความจำเป็นต้องแยกห้องพัก บริษัทฯ ขอแนะนำให้ท่านเปิดห้องพักเป็นแบบ 2 ห้อง (1 Twin+1 Single) จะสะดวกกับท่านมากกว่า
- สำหรับห้องพักแบบ 1 เตียงใหญ่ (Double) มีบริการเฉพาะบางโรงแรมเท่านั้น และขนาดห้องเท่ากับห้องพักเดี่ยว (Single) ซึ่งมีขนาดเล็ก ขอแนะนำให้ท่านเลือกจองห้องพักเป็น 2 เตียง (Twin) เพื่อความสะดวกแก่ท่าน
- การวางแผนห้องพักของแต่ละโรงแรมจะมีความแตกต่างกัน อาจทำให้ห้องพักแบบเดี่ยว Single ห้องคู่ Twin/Double อาจจะไม่ติดกัน หรืออยู่คนละชั้น
- มาตรฐานของโรงแรมในประเทศญี่ปุ่นนั้น อาจมีความแตกต่างกันกับมาตรฐานระดับสากล และในโปรแกรมที่ระบุชื่อและระดับมาตรฐานของโรงแรมนั้นจะเป็นการรับรองมาตรฐานระดับดาวของหน่วยงานการท่องเที่ยวของประเทศญี่ปุ่นเท่านั้น ไม่สามารถเปรียบเทียบกับระดับสากลได้

เงื่อนไขอื่น ๆ



- ทัวร์นี้สำหรับผู้มีวัตถุประสงค์เพื่อการท่องเที่ยวเท่านั้น
- ทัวร์นี้เป็นทัวร์แบบเหมากรุป หากท่านไม่ได้ร่วมเดินทางหรือใช้บริการตามที่รายการทัวร์ระบุไว้ในรายการไม่ว่าบางส่วนหรือทั้งหมด หรือถูกปฏิเสธการเข้า - ออกเมืองด้วยเหตุผลใดๆ ทางบริษัทจะไม่คืนเงินค่าบริการไม่ว่าบางส่วนหรือทั้งหมดตามรายการให้แก่ท่าน
- ทางบริษัทขอสงวนสิทธิ์ไม่รับผิดชอบค่าเสียหายจากความผิดพลาดในการสะกดชื่อ นามสกุล คำนำหน้าชื่อ เลขที่หนังสือเดินทางและอื่นๆ เพื่อใช้ในการจองตั๋วเครื่องบิน ในกรณีที่นักท่องเที่ยวหรือเจอนซีมีได้ส่งหน้าหนังสือเดินทางให้กับทางบริษัทพร้อมการชำระเงินมัดจำ
- อัตราค่าบริการนี้คำนวณจากอัตราแลกเปลี่ยนเงินตราต่างประเทศ ณ วันที่ทางบริษัทเสนอราคา ดังนั้นทางบริษัทขอสงวนสิทธิ์ในการปรับค่าบริการเพิ่มขึ้น ในกรณีที่มีการเปลี่ยนแปลงอัตราแลกเปลี่ยนเงินตราต่างประเทศ ค่าตั๋วเครื่องบิน ค่าภาษีเชื้อเพลิง ค่าประกันสายการบิน การเปลี่ยนแปลงเที่ยวบิน ฯลฯ
- มัคคุเทศก์ พนักงาน หรือตัวแทนของทางบริษัทฯ ไม่มีอำนาจในการให้คำสัญญาใดๆ แทนบริษัท เว้นแต่มีเอกสารลงนามโดยผู้มีอำนาจของบริษัทกำกับเท่านั้น
- บริษัทฯ ขอสงวนสิทธิ์ในการเก็บค่าใช้จ่ายทั้งหมด กรณีท่านยกเลิกการเดินทางและมีผลทำให้คณะเดินทางไม่ครบตามจำนวนที่บริษัทฯ กำหนดไว้ (30 ท่านขึ้นไป) เนื่องจากเกิดความเสียหายต่อทางบริษัทฯ และผู้เดินทางอื่นที่เดินทางในคณะเดียวกัน บริษัทฯ ต้องนำไปชำระค่าเสียหายต่าง ๆ ที่เกิดจากการยกเลิกของท่าน
- คณะผู้เดินทางจำนวน 30 ท่านขึ้นไป จึงออกเดินทาง ในกรณีที่ผู้เดินทางไม่ถึง 30 ท่าน ขอสงวนสิทธิ์เลื่อนวันเดินทาง , ยกเลิกการเดินทาง หรือมีการเปลี่ยนแปลงราคา โดยทางบริษัทฯ จะแจ้งให้ท่านทราบล่วงหน้า 10 วันก่อนการเดินทาง
- กรณีที่ท่านต้องออกตัวภายใน เช่น (ตัวเครื่องบิน, ตัวรถทัวร์, ตัวรถไฟ) กรุณาสอบถามที่เจ้าหน้าที่ทุกครั้งก่อนทำการออกตัว เนื่องจากสายการบิน อาจมีการปรับเปลี่ยนไฟล์ทบิน หรือเวลาบิน โดยไม่ได้แจ้งให้ทราบล่วงหน้า ทางบริษัทฯ จะไม่รับผิดชอบใด ๆ ในกรณี ถ้าท่านออกตัวภายในโดยไม่แจ้งให้ทราบและหากไฟล์ทบินมีการปรับเปลี่ยนเวลาบินเพราะถือว่าท่านยอมรับในเงื่อนไขดังกล่าว
- กรณีผู้เดินทางที่ต้องการความช่วยเหลือเป็นพิเศษ เช่น การขอใช้วีซ่าเชงเก้นที่สนามบิน กรุณาแจ้งบริษัทฯ อย่างน้อย 7 วันก่อนการเดินทาง หรือเริ่มตั้งแต่ท่านจองทัวร์ มิฉะนั้นทางบริษัทฯ ไม่สามารถจัดการได้ล่วงหน้า ทางบริษัทฯ ขอสงวนสิทธิ์ในการเรียกเก็บค่าใช้จ่ายตามจริงที่เกิดขึ้นกับผู้เดินทาง (ถ้ามี)
- กรณีใช้หนังสือเดินทางราชการ (เล่มน้ำเงิน) เดินทางเพื่อการท่องเที่ยวเกี่ยวกับคณะทัวร์ หากท่านถูกปฏิเสธในการเข้า - ออกประเทศใด ๆ ก็ตามทางบริษัทฯ ขอสงวนสิทธิ์ไม่คืนค่าทัวร์และรับผิดชอบใด ๆ ทั้งสิ้น
- กรณีท่านเป็นอิสลาม ไม่สามารถทานอาหารบางประเภทได้ โปรดระบุให้ชัดเจนก่อนทำการจอง กรณีแจ้งล่วงหน้าก่อนเดินทางกะทันหัน อาจมีค่าใช้จ่ายเพิ่มเติม
- เมื่อท่านได้ชำระเงินมัดจำหรือทั้งหมด ทางบริษัทฯ จะถือว่าท่านรับทราบและยอมรับในเงื่อนไขต่างๆ ของบริษัทฯ ที่ได้ระบุไว้ในรายการทัวร์ทั้งหมด

รายละเอียดเพิ่มเติม



- บริษัทฯ มีสิทธิ์ในการเปลี่ยนแปลงโปรแกรมทัวร์ในกรณีที่เกิดเหตุสุดวิสัยจนไม่อาจแก้ไขได้
- เที่ยวบิน, ราคาและรายการท่องเที่ยว สามารถเปลี่ยนแปลงได้ตามความเหมาะสมโดยคำนึงถึงผลประโยชน์ของผู้เดินทางเป็นสำคัญ
- หนังสือเดินทางต้องมีอายุการใช้งานเหลือไม่น้อยกว่า 6 เดือน และบริษัทฯ รับเฉพาะผู้มีจุดประสงค์เดินทางเพื่อท่องเที่ยวเท่านั้น (หนังสือเดินทางต้องมีอายุเหลือใช้งานไม่น้อยกว่า 6 เดือน บริษัทฯ ไม่รับผิดชอบหากอายุเหลือไม่ถึงและไม่สามารถเดินทางได้)
- ทางบริษัทฯ จะไม่รับผิดชอบใดๆ ทั้งสิ้น หากเกิดความล่าช้าของสายการบิน, สายการบินยกเลิกบิน , การประท้วง, การนัดหยุดงาน, การก่อกองกลางหรือกรณีท่านถูกปฏิเสธการเข้าหรือออกเมืองจากเจ้าหน้าที่ตรวจคนเข้าเมือง หรือ เจ้าหน้าที่กรมแรงงานทั้งจากไทยและต่างประเทศซึ่งอยู่นอกเหนือความรับผิดชอบของบริษัทฯ หรือเหตุภัยพิบัติทางธรรมชาติ (ซึ่งลูกค้าจะต้องยอมรับในเงื่อนไขนี้ในกรณีที่เกิดเหตุสุดวิสัย ซึ่งอาจจะปรับเปลี่ยนโปรแกรมตามความเหมาะสม)
- ทางบริษัทฯ จะไม่รับผิดชอบใดๆ ทั้งสิ้น หากผู้เดินทางประสบเหตุสภาวะฉุกเฉินจากโรคประจำตัว ซึ่งไม่ได้เกิดจากอุบัติเหตุ ในรายการท่องเที่ยว (ซึ่งลูกค้าจะต้องยอมรับในเงื่อนไขนี้ในกรณีที่เกิดเหตุสุดวิสัย ซึ่งอยู่นอกเหนือความรับผิดชอบของบริษัทฯ ทัวร์)
- ทางบริษัทฯ จะไม่รับผิดชอบใดๆ ทั้งสิ้น หากท่านใช้บริการของทางบริษัทฯ ไม่ครบ อาทิ ไม่เที่ยวบางรายการ, ไม่ทานอาหารบางมื้อ, เพราะค่าใช้จ่ายทุกอย่างทางบริษัทฯ ได้ชำระค่าใช้จ่ายให้ตัวแทนต่างประเทศแบบเหมาจ่ายขาด ก่อนเดินทางเรียบร้อยแล้ว เป็นการชำระเหมาขาด

รายละเอียดเพิ่มเติม



- ทางบริษัทฯจะไม่รับผิดชอบใดๆทั้งสิ้น หากเกิดสิ่งของสูญหายจากการโจรกรรมและหรือเกิดอุบัติเหตุที่เกิดจากความประมาทของนักท่องเที่ยวเองหรือในกรณีที่กระเป๋าเกิดสูญหายหรือชำรุดจากสายการบิน
- กรณีที่การตรวจคนเข้าเมืองทั้งที่กรุงเทพฯและในต่างประเทศปฏิเสธมิให้เดินทางออกหรือเข้าประเทศที่ระบุไว้ในรายการเดินทางบริษัทฯขอสงวนสิทธิ์ที่จะไม่คืนค่าบริการไม่ว่ากรณีใดๆทั้งสิ้น
- ตัวเครื่องบินเป็นตัวราคาพิเศษ กรณีที่ท่านไม่เดินทางพร้อมคณะไม่สามารถนำมาเลื่อนวันหรือคืนเงินและไม่สามารถเปลี่ยนชื่อได้ หากมีการปรับราคาบัตรโดยสารสูงขึ้น ตามอัตราค่าน้ำมันหรือค่าเงินแลกเปลี่ยน ทางบริษัทฯ ขอสงวนสิทธิ์ปรับราคาตัวดังกล่าว
- เมื่อท่านตกลงชำระเงินไม่ว่าทั้งหมดหรือบางส่วนผ่านตัวแทนของบริษัทฯหรือชำระโดยตรงกับทางบริษัทฯ ทางบริษัทฯจะถือว่าท่านได้ยอมรับเงื่อนไขข้อตกลงต่างๆที่ได้ระบุไว้ข้างต้นแล้วทั้งหมด
- กรู๊ปที่เดินทางช่วงวันหยุดหรือเทศกาลที่ต้องการันตีมัดจำกับสายการบินหรือผ่านตัวแทนในประเทศหรือต่างประเทศ รวมถึงเที่ยวบินพิเศษ เช่น Charter Flight, Extra Flight จะไม่มีการคืนเงินมัดจำหรือค่าทัวร์ทั้งหมด
- ในกรณีของ PASSPORT นั้น จะต้องไม่มีการชำรุด เปียกน้ำ การขีดเขียนรูปต่างๆหรือแม้กระทั่งตราป้อมลายการ์ตูน ที่ไม่ใช่การประทับตราอย่างเป็นทางการของตม. กรุณาตรวจสอบ PASSPORT ของท่านก่อนการเดินทางทุกครั้ง หาก ตม.ปฏิเสธการเข้า-ออกเมืองของท่าน ทางบริษัทฯจะไม่รับผิดชอบใดๆทั้งสิ้น
- กรณีมี "คดีความ" ที่ไม่อนุญาตให้ท่านเดินทางออกนอกประเทศได้ โปรดทำการตรวจสอบก่อนการจองทัวร์ว่าท่านสามารถเดินทางออกนอกประเทศได้หรือไม่ ถ้าไม่สามารถเดินทางได้ ซึ่งเป็นสิ่งที่อยู่เหนือการควบคุมของบริษัทฯ ทางบริษัทฯจะไม่รับผิดชอบใดๆทั้งสิ้น
- กรณี "หญิงตั้งครรภ์" ท่านจะต้องมีใบรับรองแพทย์ ระบุชัดเจนว่าสามารถเดินทางออกนอกประเทศได้ รวมถึงรายละเอียดอายุครรภ์ที่ชัดเจน สิ่งนี้อยู่เหนือการควบคุมของบริษัทฯ ทางบริษัทฯจะไม่รับผิดชอบใดๆทั้งสิ้น
- กรณีใช้หนังสือเดินทางราชการ (เล่มน้ำเงิน) เพื่อการท่องเที่ยวกับคณะทัวร์ หากท่านถูกปฏิเสธในการเข้า-ออกประเทศใดๆก็ตามทางบริษัทฯ ขอสงวนสิทธิ์ไม่คืนค่าทัวร์และรับผิดชอบใดๆทั้งสิ้น
- เมื่อท่านได้ชำระเงินมัดจำหรือทั้งหมด ทางบริษัทฯจะถือว่าท่านรับทราบและยอมรับในเงื่อนไขต่างๆของบริษัทฯที่ได้ระบุไว้ในรายการทัวร์ทั้งหมด
- ภาพที่ใช้เพื่อการโฆษณาเท่านั้น



**** ก่อนตัดสินใจจองทัวร์ควรอ่านเงื่อนไขการเดินทางและรายการทัวร์อย่างละเอียดทุกหน้าอย่างถี่ถ้วนแล้วจึงมัดจำเพื่อประโยชน์ของท่านเอง ทางบริษัทฯจะถือว่า ท่านรับทราบและยอมรับในเงื่อนไขต่างๆของบริษัทฯที่ได้ระบุไว้ในรายการทัวร์ทั้งหมด****